

Paris-Seine-Normandie

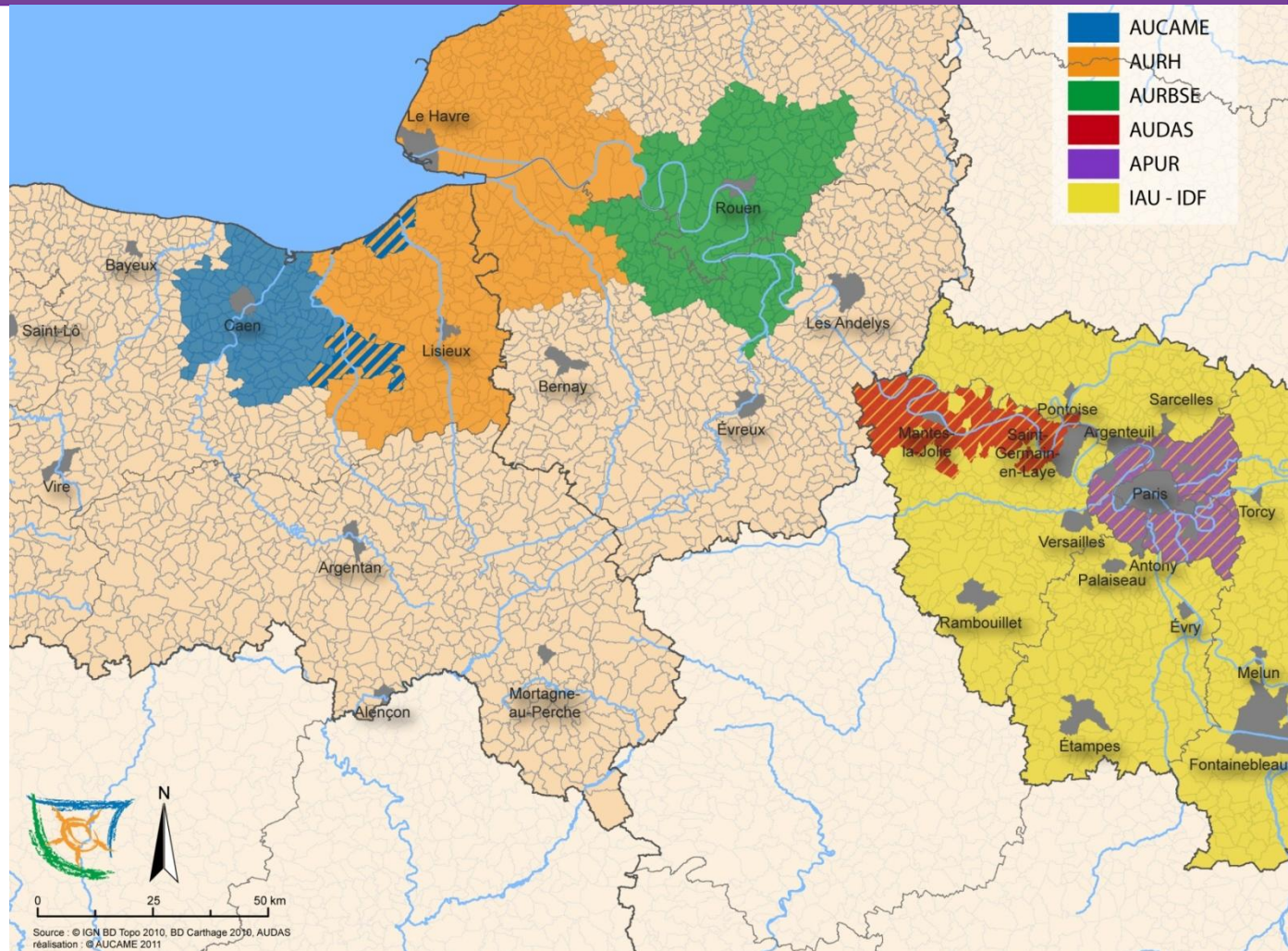
Pour un aménagement durable de Paris à la mer



**Six agences
d'urbanisme**

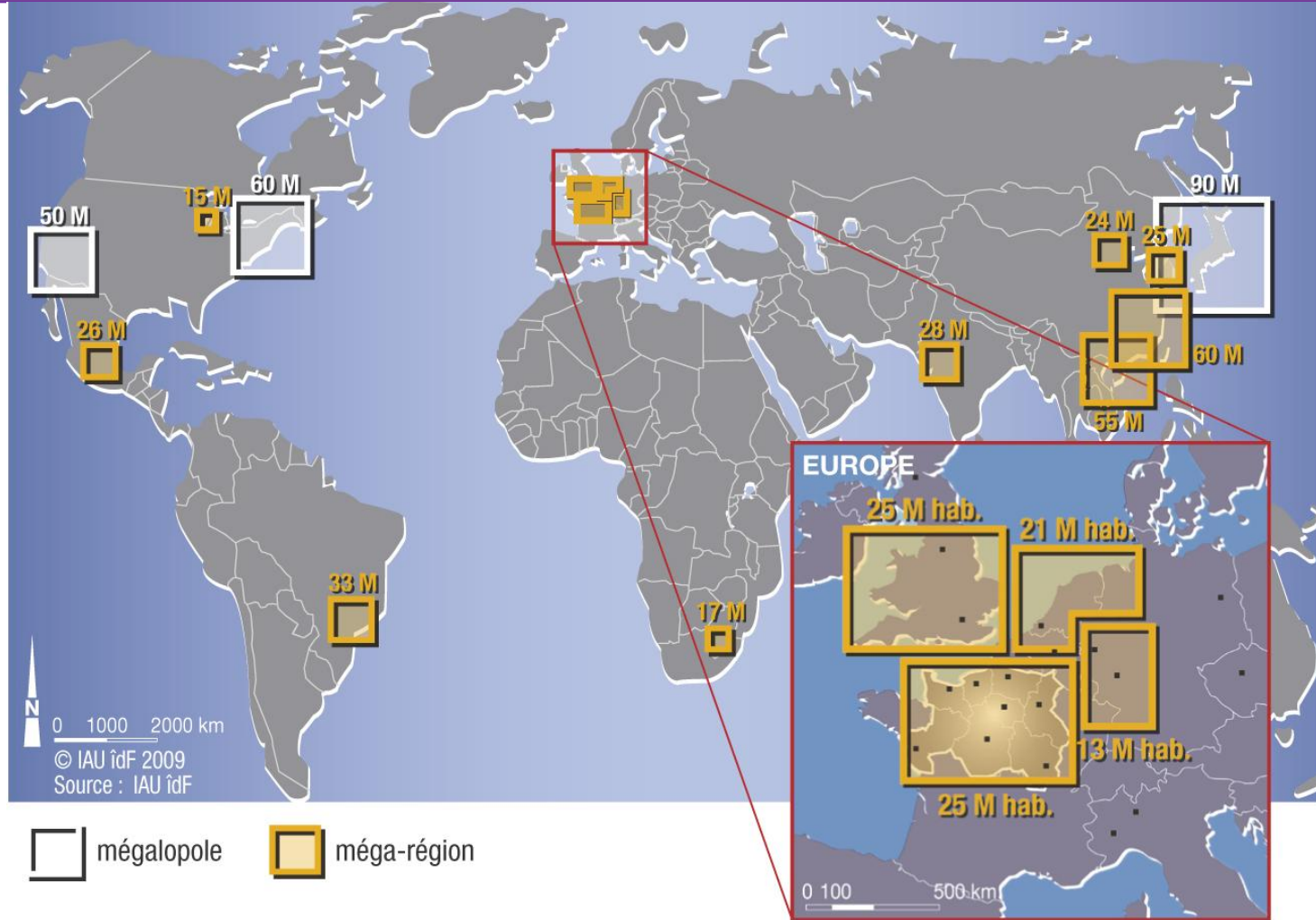
**Patrice DUNY
Directeur de l'AUCAME**

Depuis 2010, six agences d'urbanisme d'Ile-de-France et de Normandie ont engagé une coopération afin d'alimenter les réflexions des acteurs de Paris-Seine-Normandie.



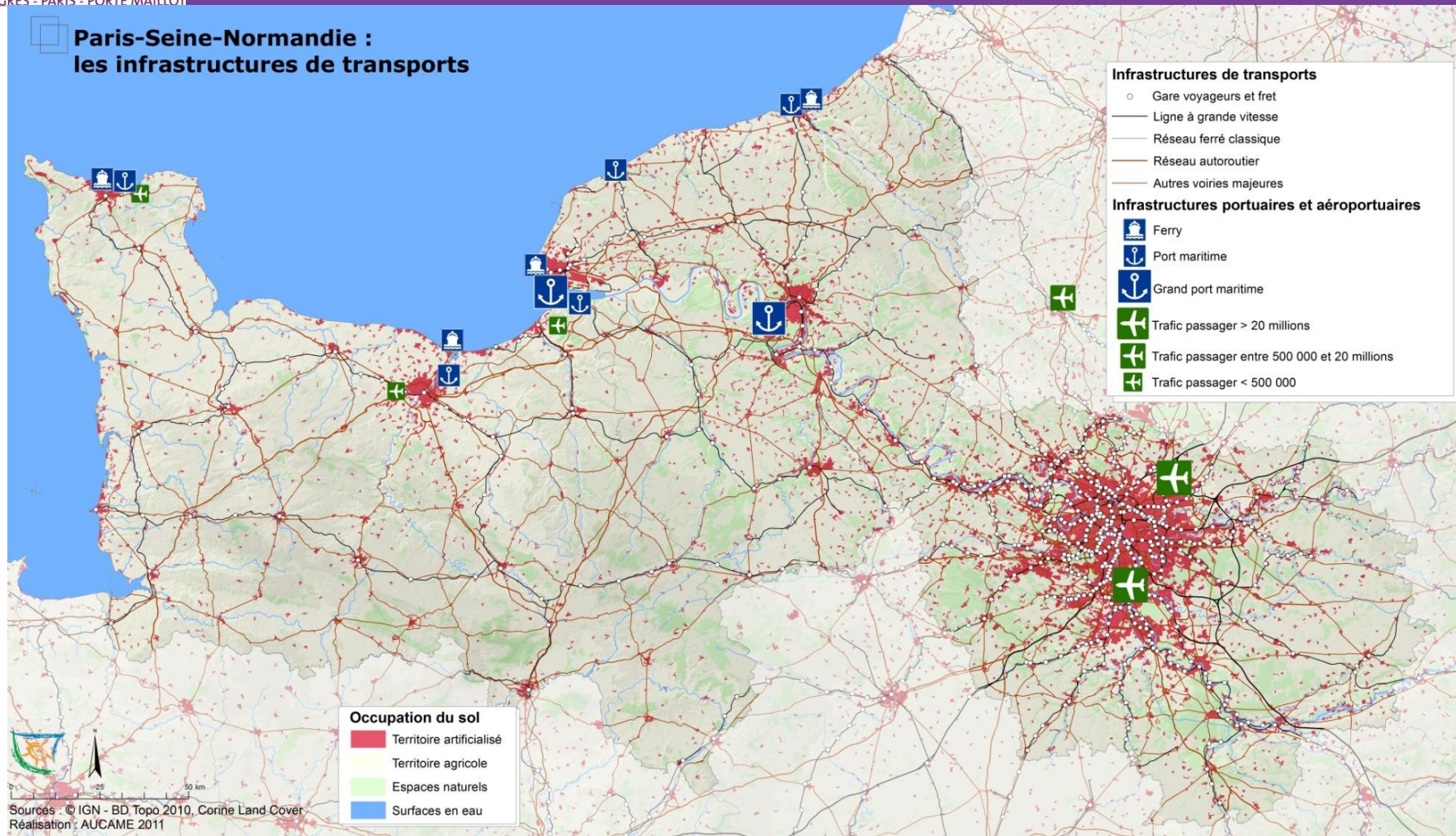
Quelle dynamique de développement pour Caen-Rouen-Le Havre?

« Villes-monde » et « méga-région »



Quelle dynamique de développement pour Caen-Rouen-Le Havre?

Un équipement multimodal, une vocation logistique

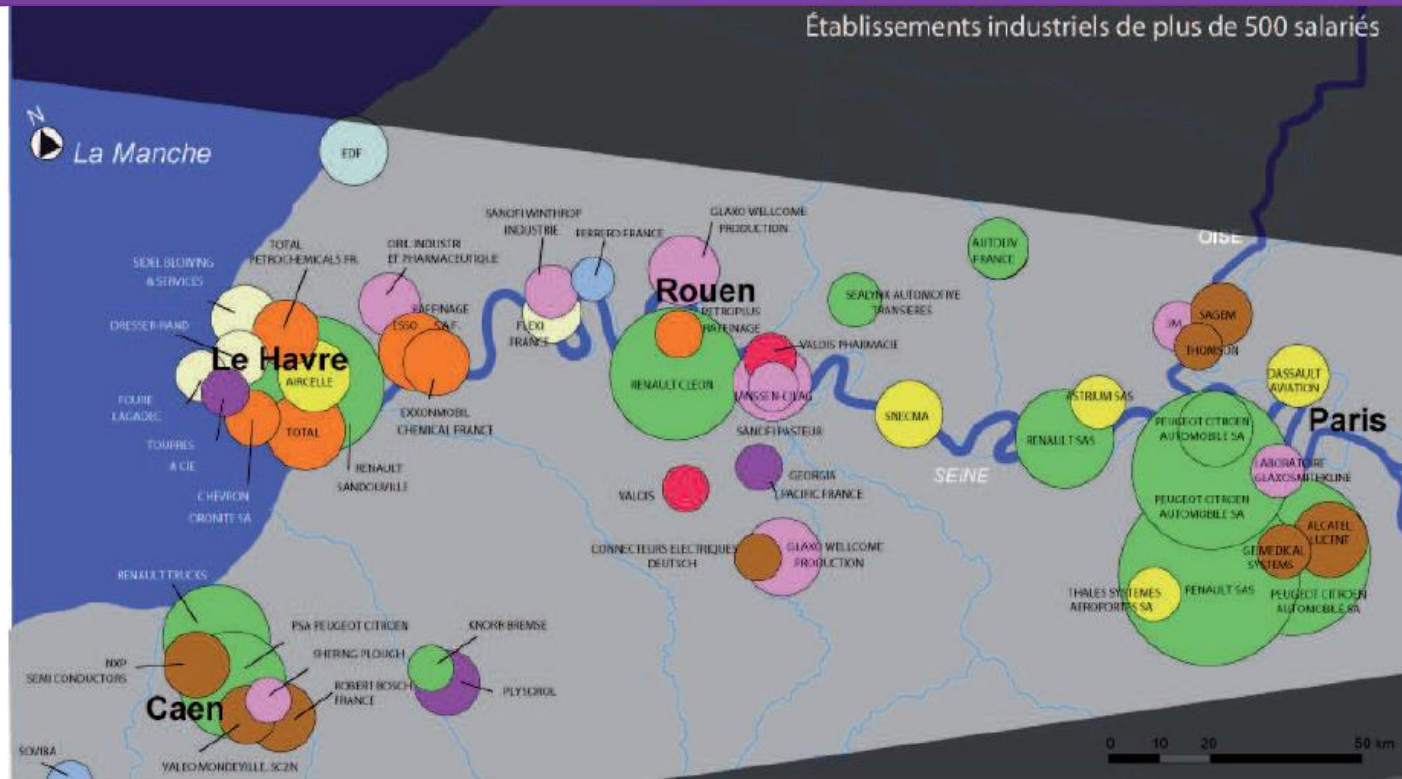


Quelle dynamique de développement pour Caen-Rouen-Le Havre?

Paris-Seine-Normandie « Production Valley »

Ile-de-France, Haute et Basse-Normandie représentent :

- 15 millions d'habitants (23% de la population française),
- 7,3 millions d'emplois (28% de l'emploi national),
- Un PIB de 640 milliards d'€ (33 % du PIB national),
- 680 000 étudiants (31% des étudiants en France),
- 100 000 chercheurs (41% de l'effectif national).



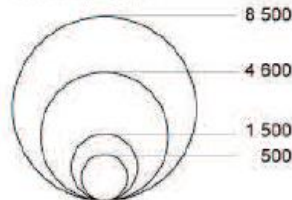
FILIERES MAJEURES

- Automobile
- Construction mécanique - Métallurgie
- Pétrole/Chimie
- Pharmacie
- Construction aéronautique
- Plasturgie

FILIERES EN DEVELOPEMENT

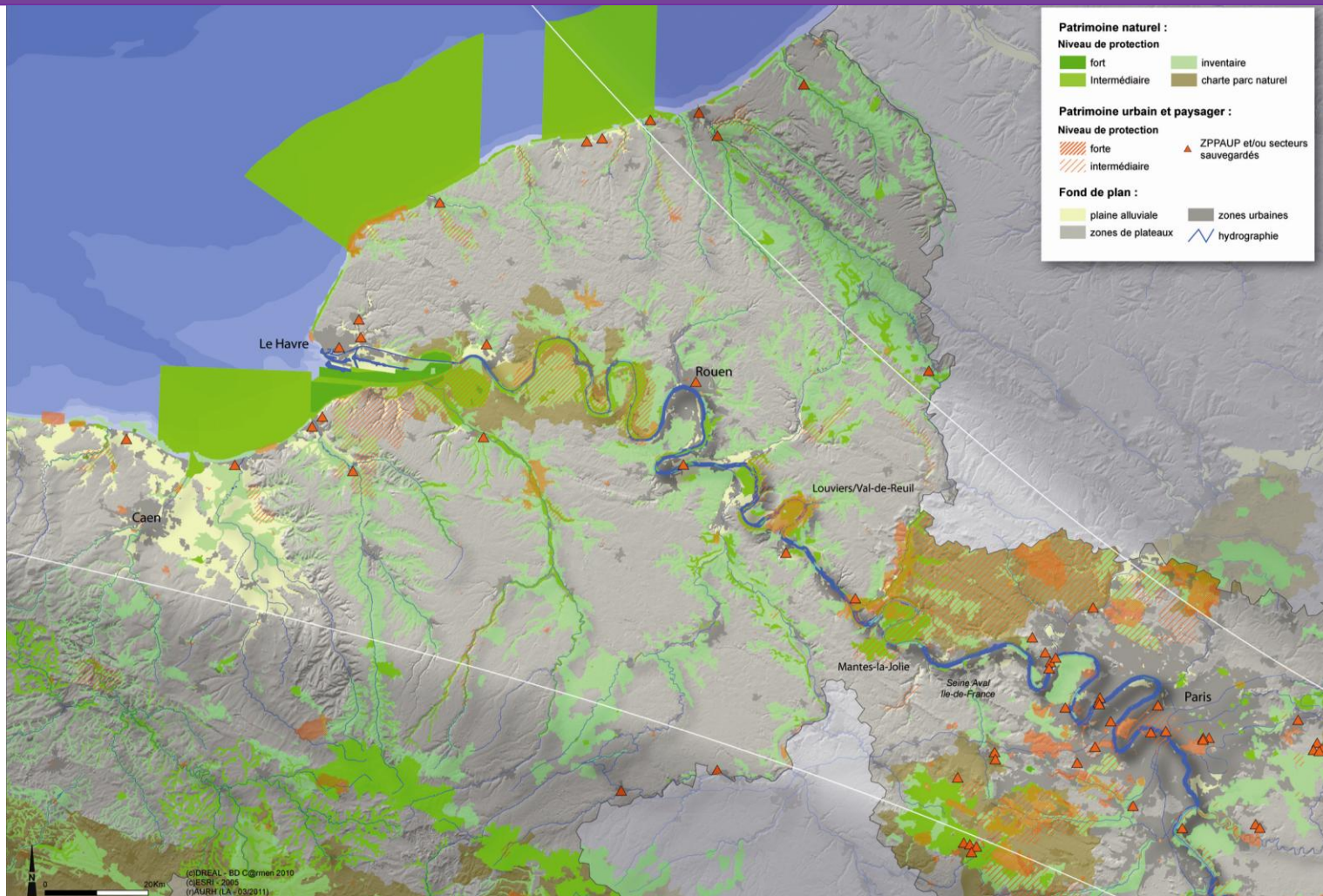
- Papier - carton - Verre
- Fabrication de matériel électrique et électronique
- Industrie agro-alimentaire

Effectif salarié



Quelle dynamique de développement pour Caen-Rouen-Le Havre?

Un territoire sensible au plan écologique



Quelle dynamique de développement pour Caen-Rouen-Le Havre?

Une destination touristique de renommée mondiale



Quelle dynamique de développement pour Caen-Rouen-Le Havre?

Paris-Seine-Normandie : des dysfonctionnements à corriger

- Une « surchauffe » de l'Ile-de-France qui nuit à sa compétitivité,
- Un recul de l'industrie en vallée de la Seine ...
- ... qui a des répercussions démographiques et sociales,
- Un phénomène généralisé de « métropolisation » qui joue à plusieurs échelles,
- Une déficience avérée dans l'offre de transports durables et/ou décarbonés.

Paris-Seine-Normandie est donc confronté à :

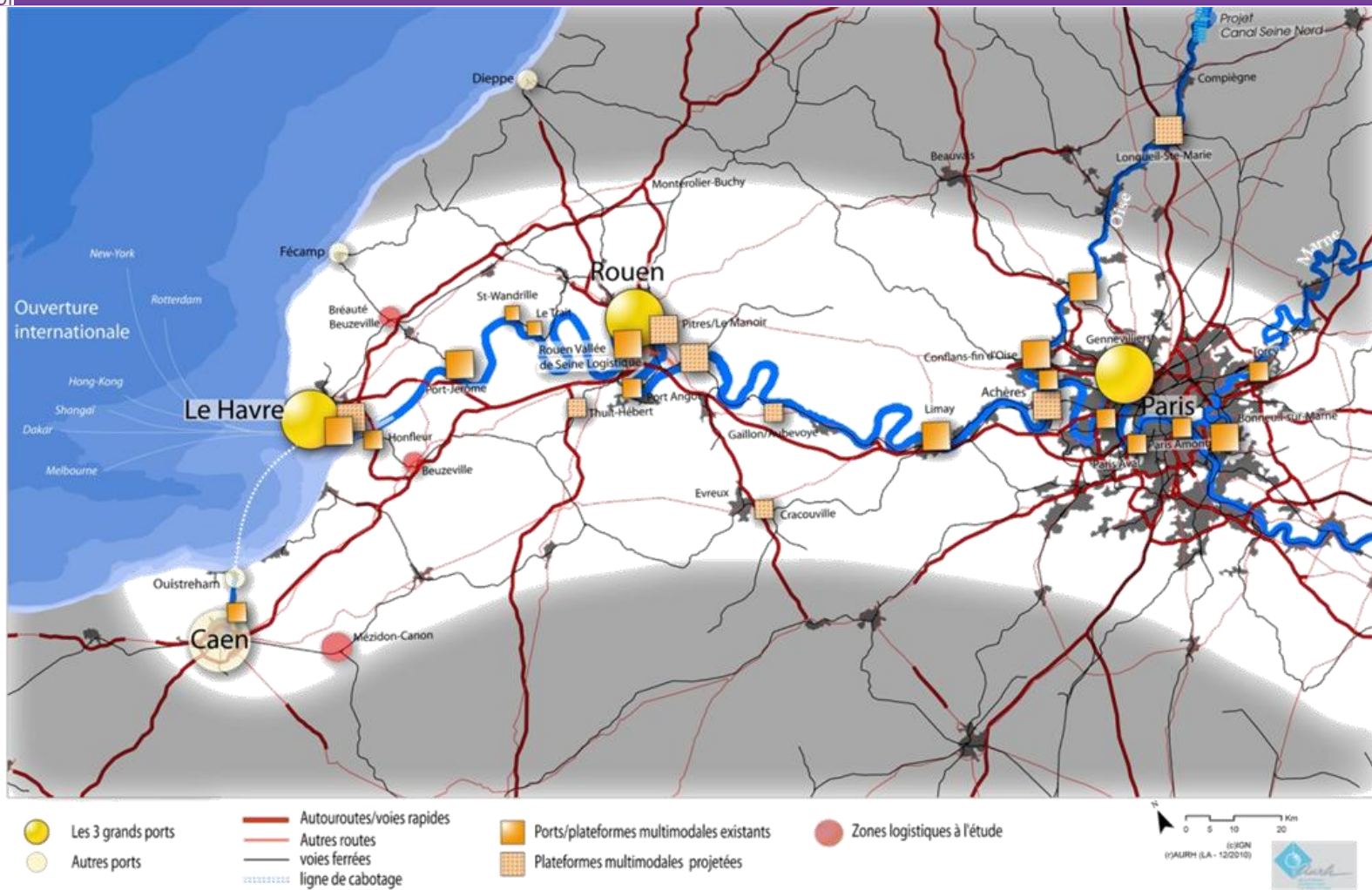
- Un problème de compétitivité,
- Un problème d'attractivité,
- Un problème d'organisation spatiale.

Quelle dynamique de développement pour Caen-Rouen-Le Havre?

Un aménagement durable de Paris-Seine-Normandie doit répondre aux cinq objectifs suivants :

- Favoriser le redéveloppement industriel en accompagnant la mutation des filières existantes et l'émergence de nouvelles,
- Renforcer la performance et la compétitivité de la filière logistique,
- Consentir un effort important en matière d'enseignement supérieur, de recherche et de R&D,
- Promouvoir une nouvelle architecture durable des mobilités,
- Fonder l'attractivité de Paris-Seine-Normandie sur ses qualités environnementales, paysagères, urbaines et culturelles

Un concept : « Seine Gateway »



Quelle dynamique de développement pour Caen-Rouen-Le Havre?

Aujourd'hui, nul développement économique n'est envisageable pour un territoire s'il n'est pas capable d'attirer et de conserver le capital humain nécessaire à ce développement.

Pour ce faire, un territoire doit :

- Être agréable, sécurisé et valorisant à vivre,
- Son offre en éducation et enseignement supérieur doit être de premier ordre,
- L'équipement en matière de santé, de sports et de loisirs doit être irréprochable,
- La vie culturelle doit être réelle et diversifiée,
- Les déplacements doivent être aisés, confortables afin d'accéder rapidement aux ressources urbaines rares ou aux espaces naturels

Ces préalables valent d'abord pour les villes

Quelle dynamique de développement pour Caen-Rouen-Le Havre?

Caen – Rouen – Le Havre : le temps des villes

Le Havre



Fonder une nouvelle
attractivité sur l'urbanité

Rouen



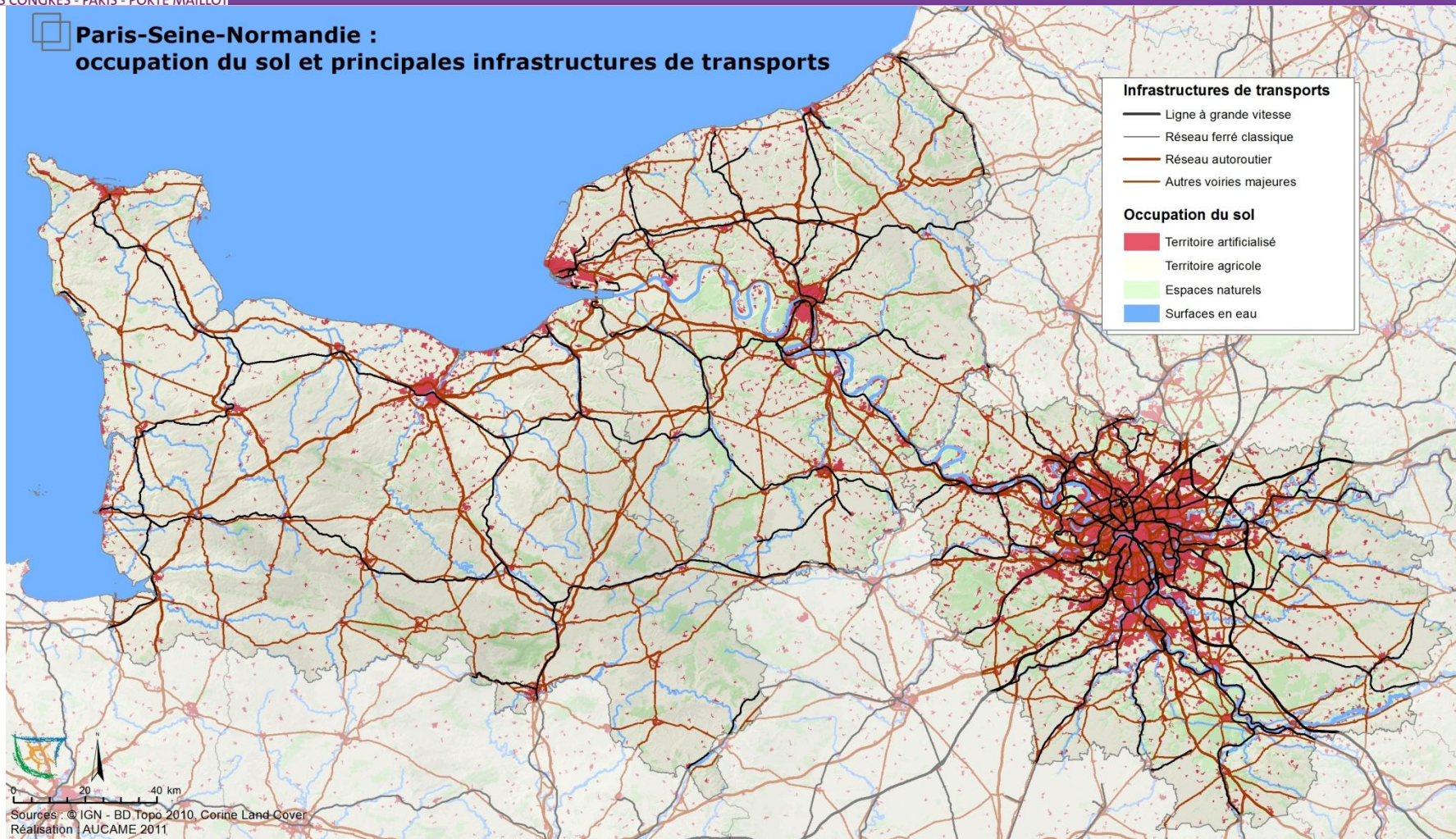
Retrouver le rapport de
l'espace public à l'eau

Caen



Quelle dynamique de développement pour Caen-Rouen-Le Havre?

Paris-Seine-Normandie : occupation du sol et principales infrastructures de transports



Quelle dynamique de développement pour Caen-Rouen-Le Havre?